



Теоретический тур

Задания для 8-го класса



Раздел 1

Выберите и отметьте на бланке для ответов один правильный ответ из 4 предложенных.

1. Организм, изображённый на рисунке, является возбудителем:

- а) малярии
- б) сонной болезни
- в) пендинской язвы
- г) холеры



2. Орган слуха располагается на ногах у:

- а) кузнечиков
- б) цикад
- в) жуков
- г) мух

3. Жизненная форма черники – это:

- а) трава
- б) кустарничек
- в) кустарник
- г) полукустарник

4. Из перечисленных групп насекомых крылья не складываются у:

- а) перепончатокрылых
- б) стрекоз
- в) жесткокрылых
- г) чешуекрылых

5. Преобладающий тип пищеварения у губок:

- а) пристеночное
- б) полостное
- в) внутриклеточное
- г) внеклеточное

6. Оомицеты для размножения образуют:

- а) базидиоспоры
- б) конидиоспоры
- в) зооспоры
- г) аскоспоры

7. Грибы с плодовыми телами называют:

- а) аскомицетами
- б) миксомицетами
- в) микромицетами
- г) макромицетами

8. Под названием ягель известна:

- а) уснея
- б) кладония
- в) ксантория
- г) умбелликария

9. Кедровые орешки – это:

- а) семена кедр атласского
- б) плоды кедр ливанского
- в) семена сосны сибирской
- г) семена сосны обыкновенной

10. Токование самцов характерно для:

- а) моногамных птиц
- б) полиандрических птиц
- в) полигамных птиц
- г) промискуитетных птиц

11. Наибольшее количество желтка по отношению к объёму содержат яйца:

- а) моллюсков
- б) рыб
- в) птиц
- г) млекопитающих

12. Органами выделения животного, изображённого на рисунке, являются:

- а) мальпигиевы сосуды
- б) метанефридии
- в) почки
- г) протонефридии



13. К семейству Розовые относится растение:

- а)
- б)
- в)
- г)



14. Наиболее разнообразны по типам слоевища представители водорослей:

- а) зеленых
- б) бурых
- в) красных
- г) диатомовых

15. Какое поколение преобладает в жизненном цикле мхов:

- а) гаметофит
- б) спорофит
- в) они примерно равноправны
- г) в разных группах по-разному

16. Протонема – это:

- а) ранняя стадия развития спорофитов у мохообразных
- б) ранняя стадия развития гаметофитов у мохообразных
- в) зеленая нитчатая водоросль
- г) гаметофит у хвощей

17. Красные мышечные волокна по сравнению с белыми:

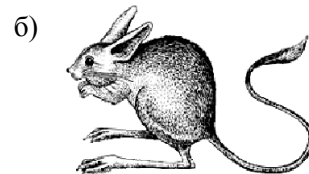
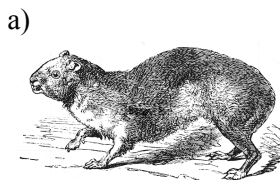
- а) быстрее утомляются
- б) могут дольше оставаться в сокращенном состоянии
- в) быстрее сокращаются
- г) быстрее расслабляются

18. Самая длинная мышца у человека:

- а) большая ягодичная
- б) портняжная

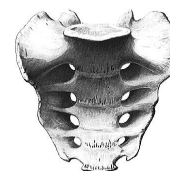
- в) двуглавая мышца плеча
- г) икроножная

19. К Сумчатым относится:



20. Кость, изображённая на рисунке, входит в состав:

- а) черепа
- б) скелета туловища
- в) скелета конечности
- г) скелета пояса конечности



Раздел 2

Выберите и отметьте на бланке для ответов все правильные ответы из 4 предложенных.

1. Губчатое вещество кости:

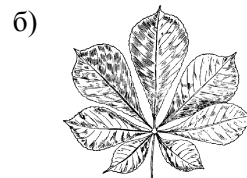
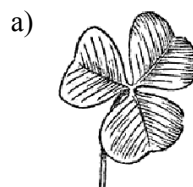
- а) преобладает в диафизах трубчатых костей
- б) преобладает в эпифизах трубчатых костей
- в) содержит желтый костный мозг
- г) содержит красный костный мозг

- в) плауновидные
- г) папоротникообразные

2. Рост костей в длину:

- а) у мужчин заканчивается позже, чем у женщин
- б) регулируется гормонами гипофиза
- в) регулируется половыми гормонами
- г) происходит за счет суставного хряща

7. Пальчатолопастным является лист:



3. К моллюскам относятся:

- а) морской ангел
- б) морской желудь
- в) морской апельсин
- г) морское ушко

8. К болезням растений, вызываемым грибами, относятся:

- а) мучнистая роса
- б) мозаика табака
- в) ржавчина злаков
- г) головня кукурузы

4. К пластинчатожаберным относятся:

- а) скаты
- б) химеры
- в) акулы
- г) двоякодышщие

9. В году у Воробьинообразных птиц может быть:

- а) 1 кладка
- б) 2 кладки
- в) 3 кладки
- г) 10-12 кладок

5. Заболевания, вызываемые простейшими:

- а) сонная болезнь
- б) энцефалит
- в) лейшманиоз
- г) балантидиаз

10. Брюшную нервную цепочку имеют:

- а) плоские черви
- б) кольчатые черви
- в) членистоногие
- г) моллюски

6. Разноспоровость встречается в следующих отделах растений:

- а) риниофиты
- б) мохообразные

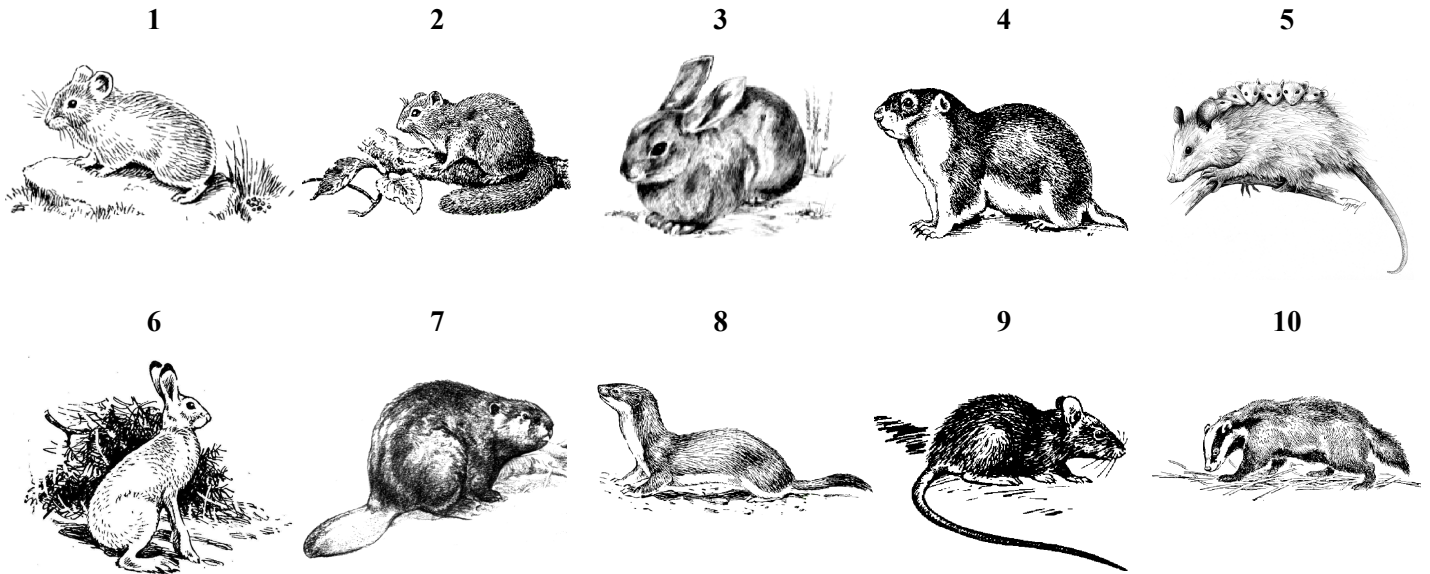
Раздел 3

1. Установите соответствие между изображением животного и таксономической группой.

Таксономические группы:

- А. Грызуны
- Б. Зайцеобразные
- В. Сумчатые
- Г. Хищные

Животные:

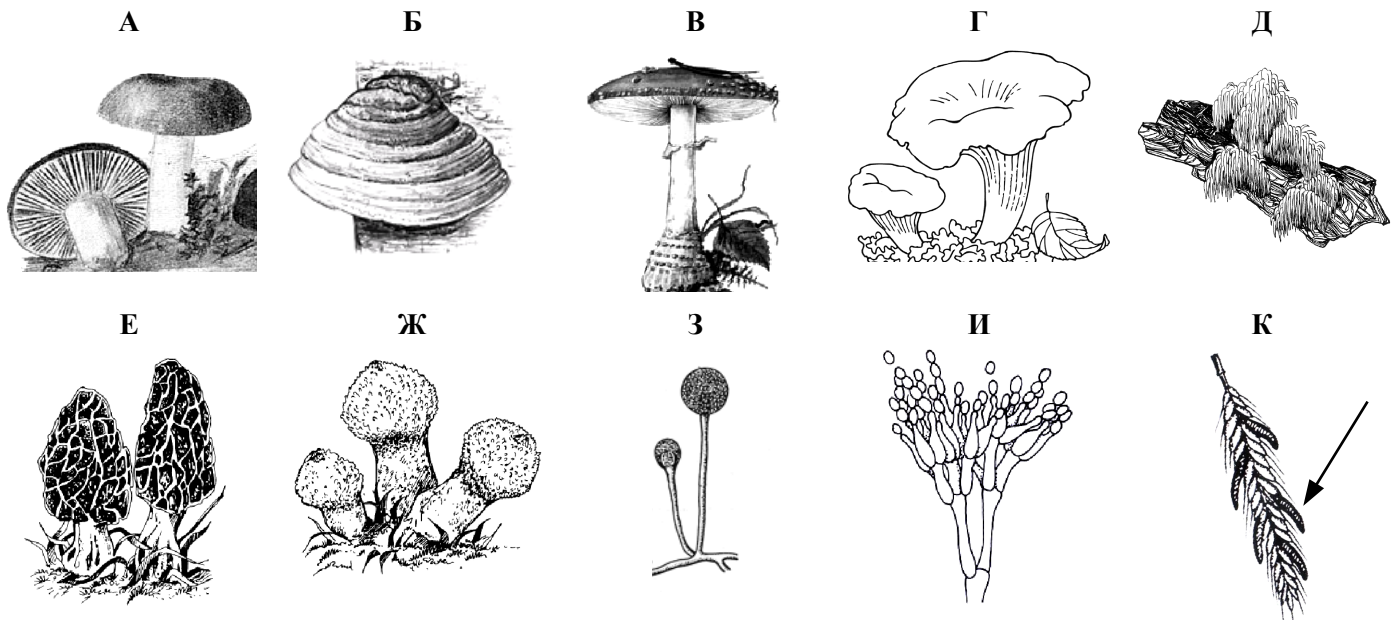


2. Установите соответствие между изображением гриба и его названием.

Название гриба:

- 1. Ежовик (герициум)
- 2. Трутовик (фомес)
- 3. Сморчок
- 4. Лисичка
- 5. Спорынья
- 6. Пеницилл
- 7. Дождевик
- 8. Мукор
- 9. Мухомор
- 10. Сыроежка

Изображение гриба:



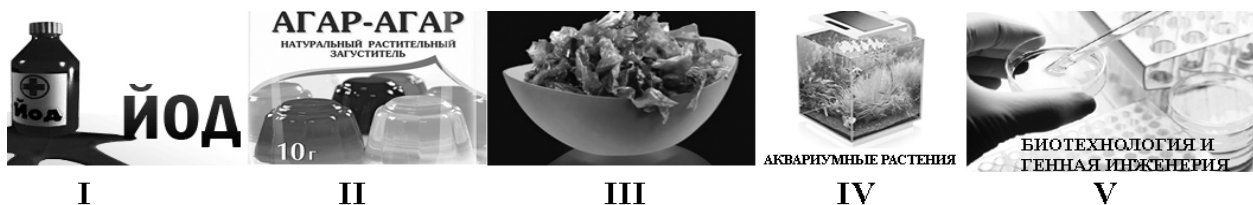
Раздел 4

Заполните таблицу. Соотнесите названия водорослей (фукус, хламидомонада, ульва, анфельция, нителла) с особенностями их строения и экологии, а также с тем, как они используются человеком.

Особенности строения и экологии:

- А. Водоросль имеет воздушные пузыри на талломе.
- Б. Водоросль способна расти на большой глубине.
- В. Пресноводная многоклеточная водоросль со сложным анатомическим строением.
- Г. Водоросль выглядит как полупрозрачная зеленая пластинка.
- Д. Водоросль способна вызывать «цветение воды».

Использование человеком:



- I. Получение йода
- II. Получение агара
- III. Использование в пищу
- IV. Аквариумистика
- V. Модельный объект генной инженерии

Водоросль	Особенности строения и экологии	Использование человеком
-----------	---------------------------------	-------------------------